

4026 1k Pen 3-5-10-30 ml



(Beispielbild)



4480 Steuerung



2400 Stativ, klein



4472 Fußschalter

Beschreibung

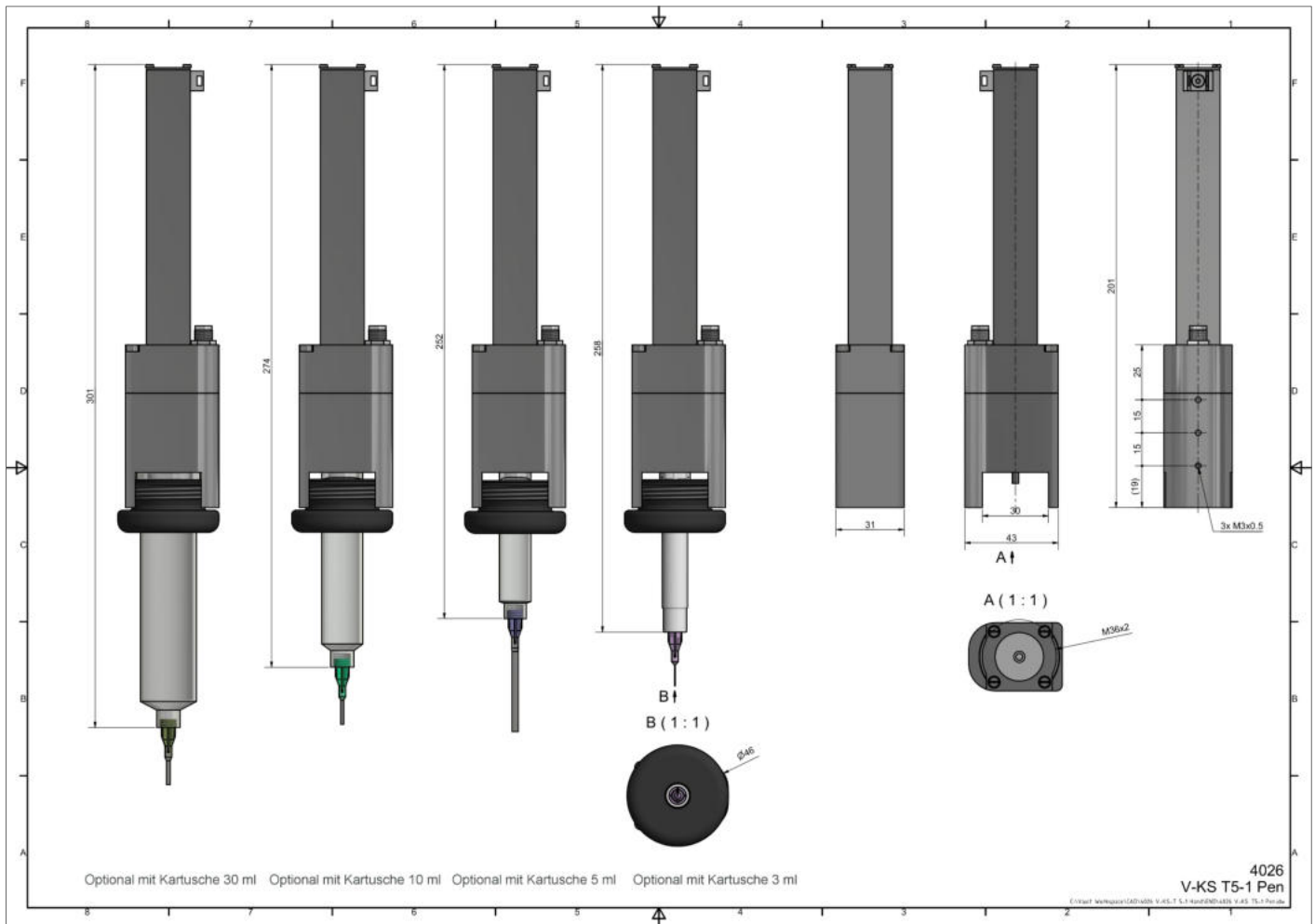
Montierbares, elektrisch betriebenes 1k-Dosierventil. Das Dosiermaterial wird direkt aus einer Materialkartusche heraus über eine Spindel und einen Schrittmotor dosiert. Kartuschenwechsel über Schraubverschluss.

Homogene Förderung der Dosiermenge über die gesamte Kartuschenlänge.

Über die Steuerung können die Dosiermenge, Geschwindigkeit und weitere Parameter eingegeben werden.

4026 1k Pen 3-5-10-30 ml

Maßzeichnung (Maße in mm)



Kartuschengröße	3 / 5 / 10 / 30 ml
Spindelmotor Steigung	5 x 1 mm
Dosiergenauigkeit	+/- 0,05 ml (materialabhängig)
Dosiervolumen min.	0,1 ml
Viskosität	Niederviskose Dosiermedien
Außenmaße	Siehe Bemaßungsblatt oben
Gewicht	ca. 400 g