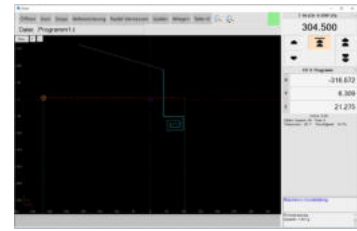


0100 Dispensmove 100L



Abbildung ähnlich mit Art. 3001 Unterbau und Art. 3101 Haube



0002 DiSoft



1701 Interface-Karte



1523 Nadelsensor



2510 Spüleinheit

Beschreibung

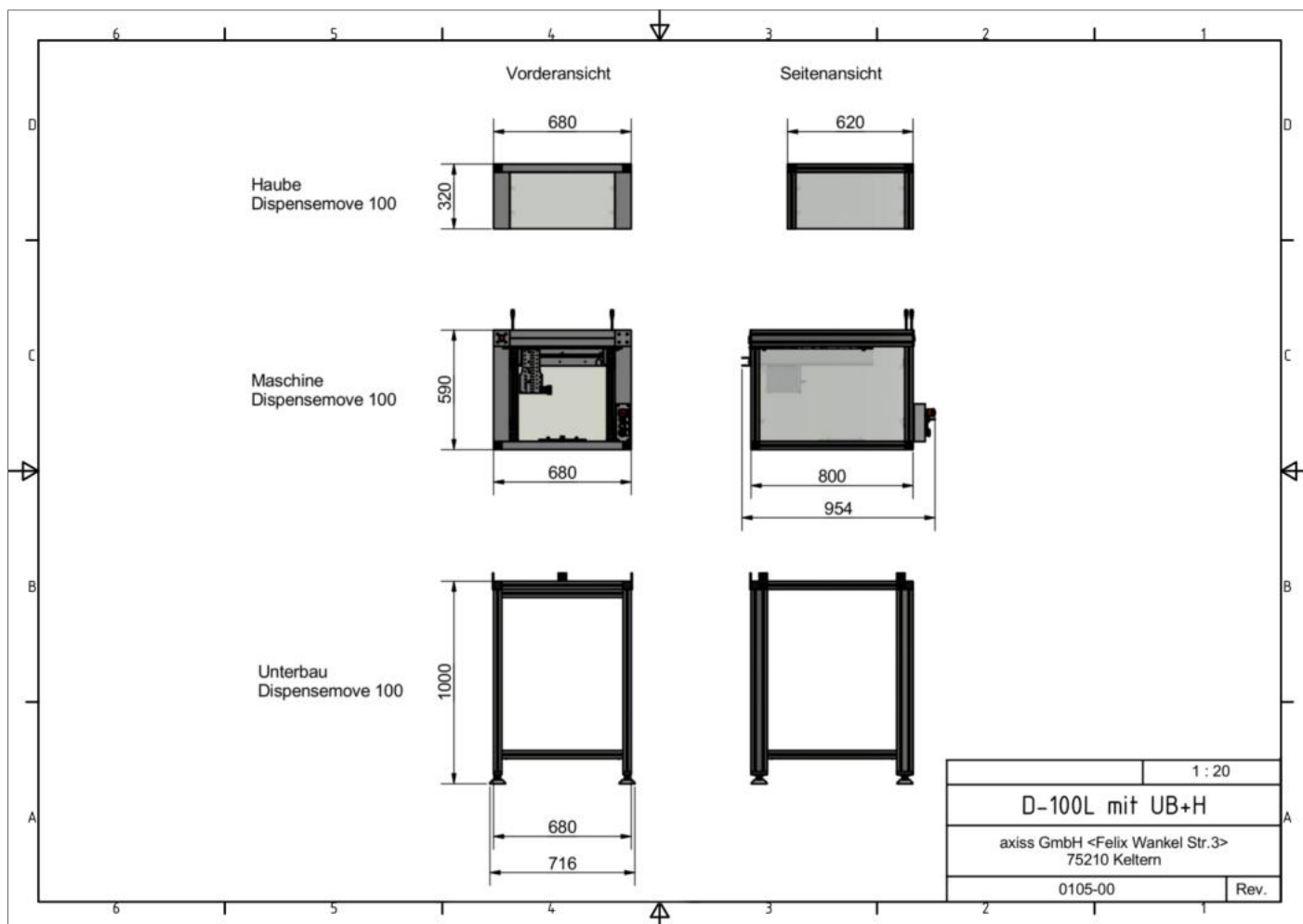
Automatisches Auftragen von Kleb- und Dichtstoffen. Frei programmierbar für die Dosierung von Punkten, Linien, Bögen und Kombinationen über PC.

Installation verschiedener Sicherheitseinrichtungen ist ebenso möglich wie die Einbindung in eine externe Steuerung.

Eine Interface-Karte schaltet verschiedene Maschinenkomponenten über 12 Ein- und Ausgänge.

0100 Dispensmove 100L

Maßzeichnung Standardmodell (Maße in mm)



Interpolation	3D-Interpolation der Achsen / Ansteuerung des Dosierventils über 4. Achse
Positioniergenauigkeit	X und Y = 0,1 mm / Z = 0,05 mm
Verfahrgeschwindigkeit	Bis zu 400 mm/s
Mögliche Achsenbelastung	Bis 3 kg, optional bis 7 kg
Programmierung	Software „DiSoft“ / Import von CAD Daten (hpgl.files)
Input / Output	12 Eingänge, 12 Ausgänge
Arbeitsbereich	(x)300 (y)300 (z)100 mm
Außenmaße	(B)680 (T)800 (H)590 mm
Gewicht	Abhängig von Ausstattung