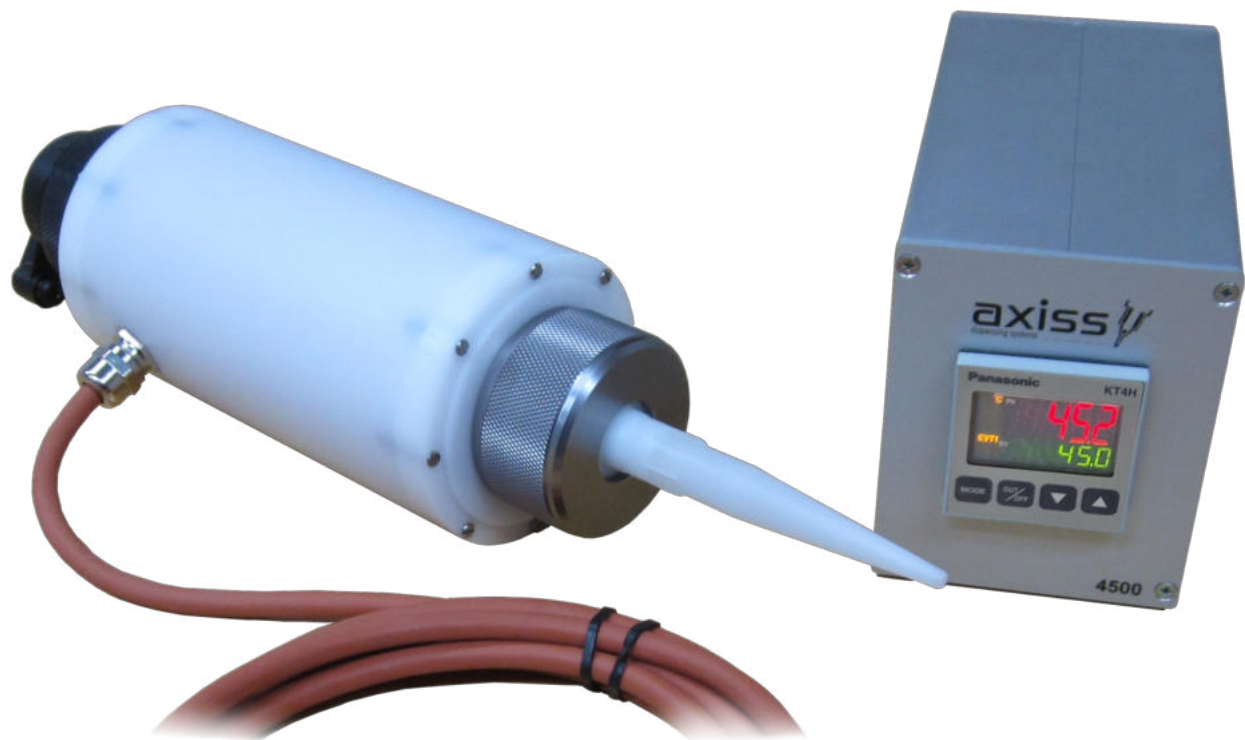


9320 Kartuschenheizung 310 ml



Beschreibung

Die Kartuschenheizung besteht aus einem Heizelement, in das eine 310 ml Kunststoff- / Metallkartusche eingelegt werden kann.

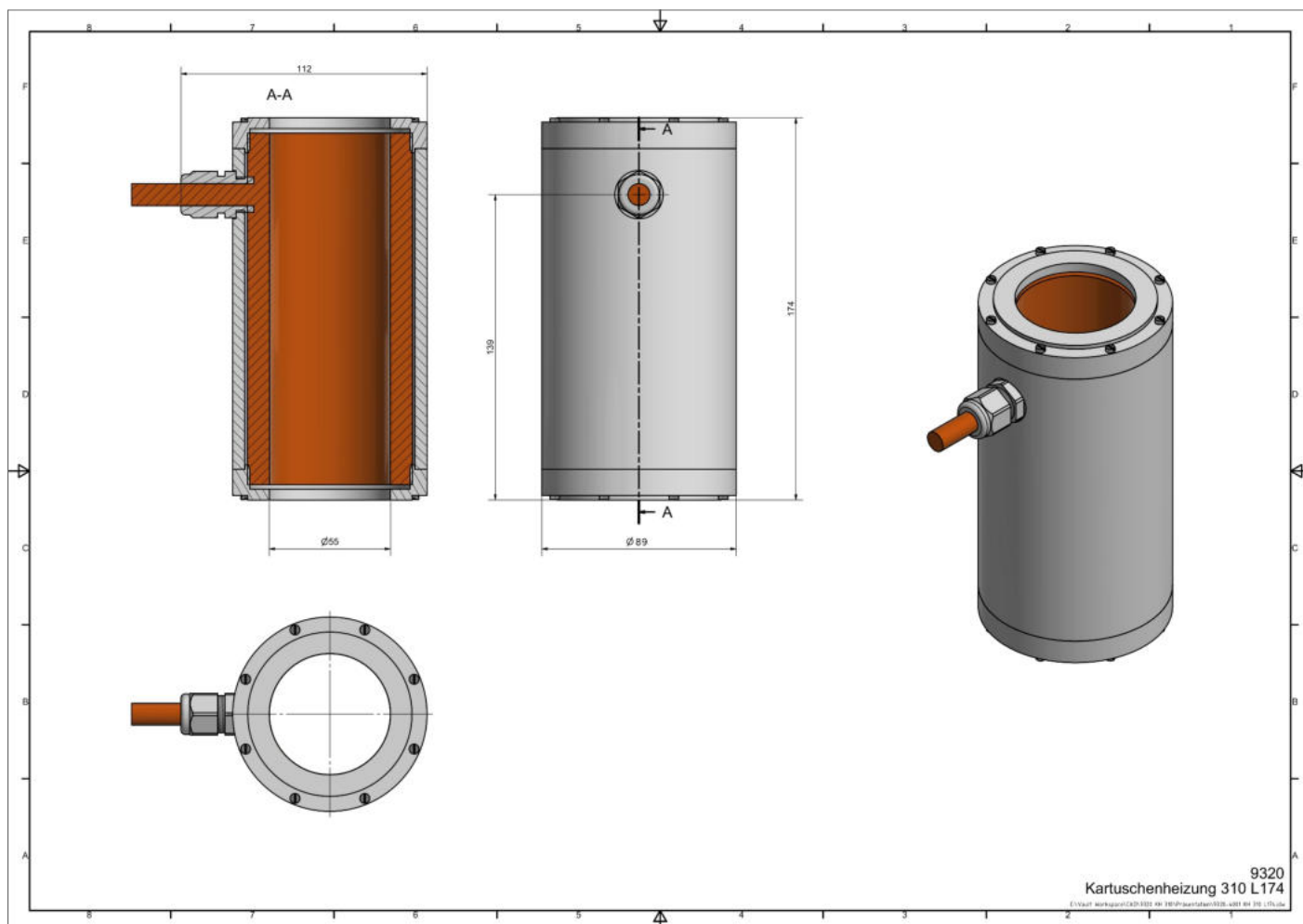
Die Kartuschenheizung kann bei allen axiss Druckbehältern für 310 ml Kartuschen verwendet werden.

Vor Verwendung einer Materialkartusche ist eine Vorwärmzeit von 20-30 Minuten einzuhalten. Dies ist erforderlich, um das Dosiermaterial vollständig zu erwärmen.

Heizregelgerät (Art.4500): Einstellung der Temperatur über digitale Eingabe eines Sollwertes. Ausgabe des Ist- und Sollwertes über Display.

9320 Kartuschenheizung 310 ml

Maßzeichnung (Maße in mm)



Heizkörper gesamt	Zylindrisch, Material POM
Verwendbarkeit	Druckbehälter mit einem Außendurchmesser von 55 mm
Spannungsversorgung Heizmanschette	230V / 180 Watt
Spannungsversorgung Heizregelgerät (Art. 4500)	230V
Anschluss Heizregelgerät an Heizmanschette	5-poliger Tuchel-Stecker
Temperaturbereich	0 – 80° C
Temperaturregelung	+/- 2° C
Temperatursensor	PT 100
Anschlusskabelänge	3 Meter
Außenmaße Heizkörper	174 mm Länge, Ø 90 mm